

Cinier Greenor und Cinier Olycal

Oberflächen/Farbtöne



Weiß perlmutt B3
Blanc Irisé
(S-50 B3)
am Modell Jeux d'Ombres



Olycalweiß OW
Blanc Olycale
(S-01 OW)
am Modell Edo



Quarzgrau QG
Gris Quartz
(S-03 QG)
am Modell Origine



Anthrazit patiniert AZ
Béton Patiné Brut
(S-52 AZ)
am Modell Unis



Anthrazit CA
Anthrazite
(S-07 CA)
am Modell Origine



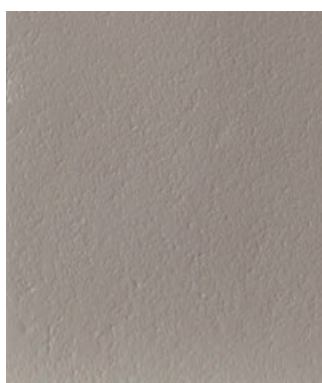
Metallschwarzgrau MS
Gris Metal Noir
(S-03 QG)
am Modell Edo



Schiefer CF
Ardoise
(S-10 CF)
am Modell Ecume



Taupe CT
Taupe
(S-12 CT)
am Modell Unis



Leinen LN
Lin
(S-14 LN)
am Modell Unis



Perle LE
Perle
(S-15 LE)
am Modell Unis



Beige patiniert BC
Béton Patiné Beige
(S-51 BC)
am Modell Unis



Perlsand CN
Sable Nacré
(S-22 CN)
am Modell Unis

Naturrauhe Steinoberfläche in Einzelfertigung vom Künstler handpatiniert. Die abgebildeten Farbtöne sind aus drucktechnischen Gründen nicht farbverbindlich. Zur genauen Farbbestimmung fordern Sie bitte eine Farbmusterkachel an.

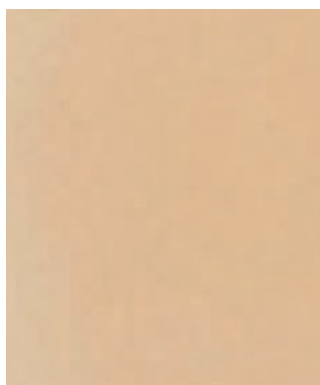
Die gezeigten Arte-Bad- und -Raumwärmer-Abbildungen sind mit Licht und Schatten in Szene gesetzt. Die Heizkörper (Grundkörper) der Collectionen Sèche Serviettes und Contemporaine sind einfarbig (Ausnahme: Baron Marbre).

Cinier Greenor und Cinier Olycal

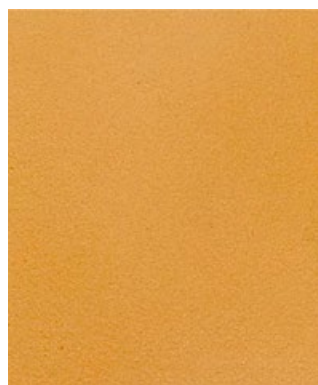
Oberflächen/Farbtöne



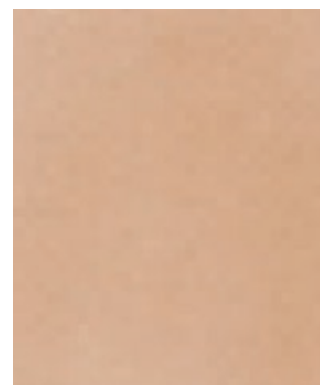
Elfenbein * EL
Ivoire
 (S-6 EL)
 am Modell Oriental



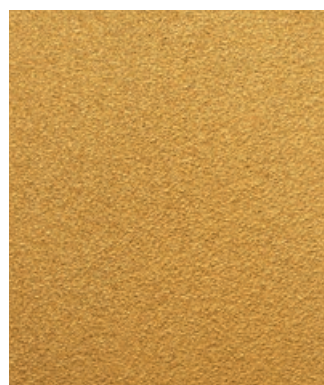
Sienna SI
Sienna
 (S-20 SI)
 am Modell Cosmos



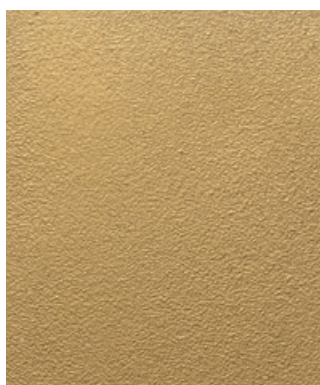
Ockergelb OG
Ocre Jaune
 (S-29 OG)
 am Modell Unis



Ocker Antik OA
Ocre Antique
 (S-23 OA)
 am Modell Unis



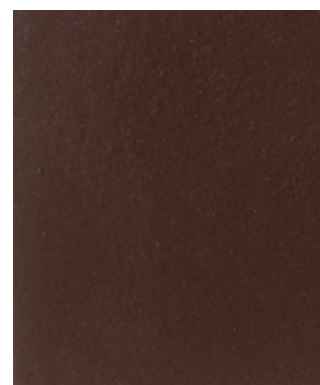
Gold Yemen GC
Or
 (S-55 GC)
 am Modell Unis



Blassgold BD
Or Pâle
 (S-31 BD)
 am Modell Unis



Kupfer KN
Cuivre
 (S-28 KN)
 am Modell Edo



Schwarzbraun SU
Ombre Calcinieé
 (S-49 SU)
 am Modell Unis



Schokoladenbraun SY
Brun Choculat
 (S-43 SY)
 am Modell Unis



Altgold CD
Veil Or
 (S-32 CD)
 am Modell Unis



Ockerbraun OB
Ocre Brun
 (S-39 OB)
 am Modell Oriental



Ocker Provence OP
Ocre Provence
 (S-34 OP)
 am Modell Jeux d'Ombres

Naturraue Steinoberfläche in Einzelfertigung vom Künstler handpatiniert. Die abgebildeten Farbtöne sind aus drucktechnischen Gründen nicht farbverbindlich. Zur genauen Farbbestimmung fordern Sie bitte eine Farbmusterkachel an.

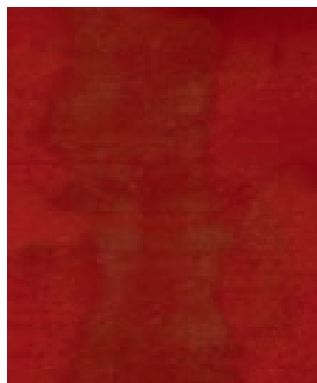
* Hinweis:
 Die Oberfläche Elfenbein fällt heller aus, als diese Abbildung und die Farbmusterkachel im Cinier Musterset.



Tiefrot **TR**
Rouge Deco
(S-48 TR)
am Modell Unis



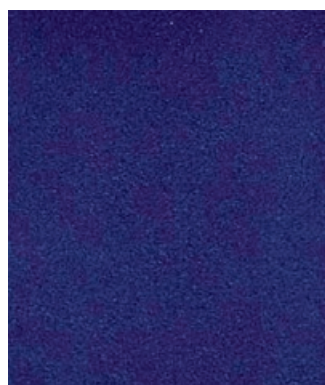
Baskenrot **BS**
Rouge Basque
(S-37 BS)
am Modell Unis



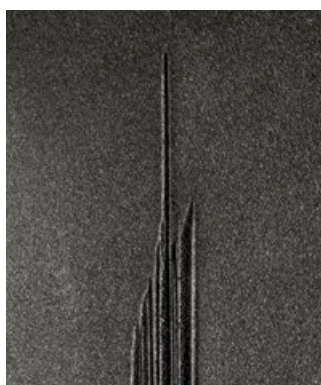
Rot-Schwarz **RZ**
Rouge-Noir
(S-59 RZ)
am Modell Baron



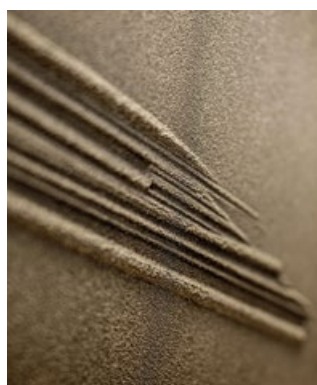
Fuchsie **FU**
Fushia
(S-35 FU)
am Modell Unis



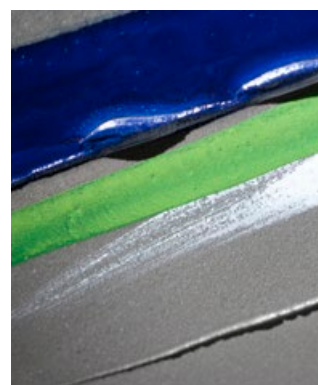
Meeresblau **ME**
Bleu Outre-Mer
(S-47 ME)
am Modell Unis



Silberschwarz **S2**
Argent Noir
(S-56 S2)
am Modell Zen



Goldschwarz **G2**
Or Noir
(S-57 G2)
am Modell Zen



Mehrfarbig **MF**
zum Beispiel
Greenor Cheyenne

Als Inspiration finden Sie in unserer Technischen Preisliste einen Teil der umfangreichen Collection Cinier abgebildet. Das komplette Lieferprogramm sehen Sie im Lookbook, zu finden im Download-Bereich auf www.bemm.de oder zu bestellen unter info@bemm.de.



Naturrauhe Steinoberfläche in Einzelfertigung vom Künstler handpatiniert. Die abgebildeten Farbtöne sind aus drucktechnischen Gründen nicht farbverbindlich. Zur genauen Farbbestimmung fordern Sie bitte eine Farbmusterkachel an.

Die gezeigten Arte-Bad- und -Raumwärmer-Abbildungen sind mit Licht und Schatten in Szene gesetzt. Die Heizkörper (Grundkörper) der Collections Sèche Serviettes und Contemporaine sind einfarbig.

| Modellreihe | Empfohlene/lieferbare Oberflächen/Farbtöne (Kennung) für <u>alle</u> Modelle der Collection Cinier | | | | | | | | | | | | | | | | | | | | | | | | | | | | | | | | | | | |
|--------------------------------|--|----|----|----|----|----|----|----|----|----|----|----|----|----|----|----|----|----|----|----|----|----|----|----|----|----|----|----|----|----|----|----|----|----|----|----|
| Collectionen Cinier | B3 | OW | QG | AZ | CA | MS | CF | CT | LN | LE | BC | EL | CN | SI | OG | OA | GC | BD | KN | SU | SY | CD | OB | OP | TR | BS | RZ | FU | ME | S2 | G2 | MR | MF | | | |
| Greenor Contemporaine | | | | | | | | | | | | | | | | | | | | | | | | | | | | | | | | | | | | |
| Unis | ● | ● | ● | ● | ● | ● | ● | ● | ● | ● | ● | ● | ● | ● | ● | ● | ● | ● | ● | ● | ● | ● | ● | ● | ● | ● | ● | ● | ● | ● | ● | ● | ● | ● | ● | |
| Origine *) | ● | ● | ● | -- | ● | ○ | ○ | ○ | ○ | ○ | ● | -- | ● | ● | ● | ○ | ○ | ○ | ○ | ○ | ○ | ○ | ○ | ○ | ○ | ○ | ○ | ○ | ○ | ○ | ○ | ○ | ○ | ○ | ○ | ○ |
| Oriental *) | ● | ● | ● | -- | ○ | ○ | ○ | ○ | ○ | ○ | ○ | ○ | ○ | ○ | ○ | ○ | ○ | ○ | ○ | ○ | ○ | ○ | ○ | ○ | ○ | ○ | ○ | ○ | ○ | ○ | ○ | ○ | ○ | ○ | ○ | ○ |
| Edo | ● | ● | ○ | -- | ○ | ○ | ○ | ○ | ○ | ○ | ○ | ○ | ○ | ○ | ○ | ○ | ○ | ○ | ○ | ○ | ○ | ○ | ○ | ○ | ○ | ○ | ○ | ○ | ○ | ○ | ○ | ○ | ○ | ○ | ○ | ○ |
| Ecume | ● | ● | ○ | -- | ○ | ○ | ○ | ○ | ○ | ○ | ○ | ○ | ○ | ○ | ○ | ○ | ○ | ○ | ○ | ○ | ○ | ○ | ○ | ○ | ○ | ○ | ○ | ○ | ○ | ○ | ○ | ○ | ○ | ○ | ○ | ○ |
| Jeux d'Ombres *) | ● | ● | ● | -- | ○ | ○ | ○ | ○ | ○ | ○ | ○ | ○ | ○ | ○ | ○ | ○ | ○ | ○ | ○ | ○ | ○ | ○ | ○ | ○ | ○ | ○ | ○ | ○ | ○ | ○ | ○ | ○ | ○ | ○ | ○ | ○ |
| Sculptural 1) *) | ● | ● | ● | -- | ○ | ○ | ○ | ○ | ○ | ○ | ○ | ○ | ○ | ○ | ○ | ○ | ○ | ○ | ○ | ○ | ○ | ○ | ○ | ○ | ○ | ○ | ○ | ○ | ○ | ○ | ○ | ○ | ○ | ○ | ○ | ○ |
| Greenor Pièce Unique | | | | | | | | | | | | | | | | | | | | | | | | | | | | | | | | | | | | |
| | -- | -- | -- | -- | -- | -- | -- | -- | -- | -- | -- | -- | -- | -- | -- | -- | -- | -- | -- | -- | -- | -- | -- | -- | -- | -- | -- | -- | -- | -- | -- | -- | -- | -- | -- | ● |
| Greenor Titane | | | | | | | | | | | | | | | | | | | | | | | | | | | | | | | | | | | | |
| | -- | -- | -- | -- | -- | -- | -- | -- | -- | -- | -- | -- | -- | -- | -- | -- | -- | -- | -- | -- | -- | -- | -- | -- | -- | -- | -- | -- | -- | -- | -- | -- | -- | -- | -- | ● |
| Olycal Sèche-Serviettes | | | | | | | | | | | | | | | | | | | | | | | | | | | | | | | | | | | | |
| Corsica Bain | -- | ○ | ○ | -- | ● | ○ | ○ | ○ | ○ | ○ | ○ | ○ | ○ | ○ | ○ | ○ | ○ | ○ | ○ | ○ | ○ | ○ | ○ | ○ | ○ | ○ | ○ | ○ | ○ | ○ | ○ | ○ | ○ | ○ | ○ | ○ |
| Waterflower Bain | ● | ● | ○ | -- | ● | ○ | ○ | ○ | ○ | ○ | ○ | ○ | ○ | ○ | ○ | ○ | ○ | ○ | ○ | ○ | ○ | ○ | ○ | ○ | ○ | ○ | ○ | ○ | ○ | ○ | ○ | ○ | ○ | ○ | ○ | ○ |
| Art Nouveau Bain *) | ● | ● | -- | -- | -- | -- | -- | -- | -- | -- | -- | -- | -- | -- | -- | -- | -- | -- | -- | -- | -- | -- | -- | -- | -- | -- | -- | -- | -- | -- | -- | -- | -- | -- | -- | -- |
| Arbre Bain | ● | ● | ● | -- | ○ | ○ | ○ | ○ | ○ | ○ | ○ | ○ | ○ | ○ | ○ | ○ | ○ | ○ | ○ | ○ | ○ | ○ | ○ | ○ | ○ | ○ | ○ | ○ | ○ | ○ | ○ | ○ | ○ | ○ | ○ | ○ |
| Origine Bain | ● | ● | ● | -- | ● | ○ | ○ | ○ | ○ | ○ | ○ | ○ | ○ | ○ | ○ | ○ | ○ | ○ | ○ | ○ | ○ | ○ | ○ | ○ | ○ | ○ | ○ | ○ | ○ | ○ | ○ | ○ | ○ | ○ | ○ | ○ |
| Oriental Bain *) | ● | ● | ● | -- | ○ | ○ | ○ | ○ | ○ | ○ | ○ | ○ | ○ | ○ | ○ | ○ | ○ | ○ | ○ | ○ | ○ | ○ | ○ | ○ | ○ | ○ | ○ | ○ | ○ | ○ | ○ | ○ | ○ | ○ | ○ | ○ |
| Edo Bain | ● | ● | ○ | -- | ○ | ○ | ○ | ○ | ○ | ○ | ○ | ○ | ○ | ○ | ○ | ○ | ○ | ○ | ○ | ○ | ○ | ○ | ○ | ○ | ○ | ○ | ○ | ○ | ○ | ○ | ○ | ○ | ○ | ○ | ○ | ○ |
| Jeux d'Ombres bain | ● | ● | ● | -- | ○ | ○ | ○ | ○ | ○ | ○ | ○ | ○ | ○ | ○ | ○ | ○ | ○ | ○ | ○ | ○ | ○ | ○ | ○ | ○ | ○ | ○ | ○ | ○ | ○ | ○ | ○ | ○ | ○ | ○ | ○ | ○ |
| Royal Miroir bain 3) *) | ● | ● | ● | -- | ○ | ○ | ○ | ○ | ○ | ○ | ○ | ○ | ○ | ○ | ○ | ○ | ○ | ○ | ○ | ○ | ○ | ○ | ○ | ○ | ○ | ○ | ○ | ○ | ○ | ○ | ○ | ○ | ○ | ○ | ○ | ○ |
| Ecume Bain | ● | ● | ○ | -- | ○ | ○ | ○ | ○ | ○ | ○ | ○ | ○ | ○ | ○ | ○ | ○ | ○ | ○ | ○ | ○ | ○ | ○ | ○ | ○ | ○ | ○ | ○ | ○ | ○ | ○ | ○ | ○ | ○ | ○ | ○ | ○ |
| Voile Epure | ● | ● | ● | -- | ○ | ○ | ○ | ○ | ○ | ○ | ○ | ○ | ○ | ○ | ○ | ○ | ○ | ○ | ○ | ○ | ○ | ○ | ○ | ○ | ○ | ○ | ○ | ○ | ○ | ○ | ○ | ○ | ○ | ○ | ○ | ○ |
| Yacht *) | ● | ● | ○ | -- | ○ | ○ | ○ | ○ | ○ | ○ | ○ | ○ | ○ | ○ | ○ | ○ | ○ | ○ | ○ | ○ | ○ | ○ | ○ | ○ | ○ | ○ | ○ | ○ | ○ | ○ | ○ | ○ | ○ | ○ | ○ | ○ |
| Baron *) | ● | ● | ○ | -- | ○ | ○ | ○ | ○ | ○ | ○ | ○ | ○ | ○ | ○ | ○ | ○ | ○ | ○ | ○ | ○ | ○ | ○ | ○ | ○ | ○ | ○ | ○ | ○ | ○ | ○ | ○ | ○ | ○ | ○ | ○ | ○ |
| Baron Marbre *) | -- | -- | -- | -- | -- | -- | -- | -- | -- | -- | -- | -- | -- | -- | -- | -- | -- | -- | -- | -- | -- | -- | -- | -- | -- | -- | -- | -- | -- | -- | -- | -- | -- | -- | -- | ● |
| Minimal | ● | ● | ● | -- | ● | ○ | ○ | ○ | ○ | ○ | ○ | ○ | ○ | ○ | ○ | ○ | ○ | ○ | ○ | ○ | ○ | ○ | ○ | ○ | ○ | ○ | ○ | ○ | ○ | ○ | ○ | ○ | ○ | ○ | ○ | ○ |
| Sculptural Bain *) | ● | ● | ● | -- | ○ | ○ | ○ | ○ | ○ | ○ | ○ | ○ | ○ | ○ | ○ | ○ | ○ | ○ | ○ | ○ | ○ | ○ | ○ | ○ | ○ | ○ | ○ | ○ | ○ | ○ | ○ | ○ | ○ | ○ | ○ | ○ |
| Olycal Contemporaine | | | | | | | | | | | | | | | | | | | | | | | | | | | | | | | | | | | | |
| Arbre | ● | ● | ● | -- | ○ | ○ | ○ | ○ | ○ | ○ | ○ | ○ | ○ | ○ | ○ | ○ | ○ | ○ | ○ | ○ | ○ | ○ | ○ | ○ | ○ | ○ | ○ | ○ | ○ | ○ | ○ | ○ | ○ | ○ | ○ | ○ |
| Origine *) | ● | ● | ● | -- | ● | ○ | ○ | ○ | ○ | ○ | ○ | ○ | ○ | ○ | ○ | ○ | ○ | ○ | ○ | ○ | ○ | ○ | ○ | ○ | ○ | ○ | ○ | ○ | ○ | ○ | ○ | ○ | ○ | ○ | ○ | ○ |
| Nu *) | -- | ○ | ○ | -- | ○ | ○ | ○ | ○ | ○ | ○ | ○ | ○ | ○ | ○ | ○ | ○ | ○ | ○ | ○ | ○ | ○ | ○ | ○ | ○ | ○ | ○ | ○ | ○ | ○ | ○ | ○ | ○ | ○ | ○ | ○ | ○ |
| Oriental | ● | ● | ● | -- | ○ | ○ | ○ | ○ | ○ | ○ | ○ | ○ | ○ | ○ | ○ | ○ | ○ | ○ | ○ | ○ | ○ | ○ | ○ | ○ | ○ | ○ | ○ | ○ | ○ | ○ | ○ | ○ | ○ | ○ | ○ | ○ |
| Cosmos *) | ● | ● | ● | -- | ○ | ○ | ○ | ○ | ○ | ○ | ○ | ○ | ○ | ○ | ○ | ○ | ○ | ○ | ○ | ○ | ○ | ○ | ○ | ○ | ○ | ○ | ○ | ○ | ○ | ○ | ○ | ○ | ○ | ○ | ○ | ○ |
| Edo | ● | ● | ○ | -- | ○ | ○ | ○ | ○ | ○ | ○ | ○ | ○ | ○ | ○ | ○ | ○ | ○ | ○ | ○ | ○ | ○ | ○ | ○ | ○ | ○ | ○ | ○ | ○ | ○ | ○ | ○ | ○ | ○ | ○ | ○ | ○ |
| Jeux d'Ombres | ● | ● | ● | -- | ○ | ○ | ○ | ○ | ○ | ○ | ○ | ○ | ○ | ○ | ○ | ○ | ○ | ○ | ○ | ○ | ○ | ○ | ○ | ○ | ○ | ○ | ○ | ○ | ○ | ○ | ○ | ○ | ○ | ○ | ○ | ○ |
| Unis Tableau *) | -- | -- | -- | -- | -- | -- | -- | -- | -- | -- | -- | -- | -- | -- | -- | -- | -- | -- | -- | -- | -- | -- | -- | -- | -- | -- | -- | -- | -- | -- | -- | -- | -- | -- | -- | ● |
| Unis | ● | ● | ● | ● | ● | ● | ● | ● | ● | ● | ● | ● | ● | ● | ● | ● | ● | ● | ● | ● | ● | ● | ● | ● | ● | ● | ● | ● | ● | ● | ● | ● | ● | ● | ● | ● |
| Sculptural 1) | ● | ● | ● | -- | ○ | ○ | ○ | ○ | ○ | ○ | ○ | ○ | ○ | ○ | ○ | ○ | ○ | ○ | ○ | ○ | ○ | ○ | ○ | ○ | ○ | ○ | ○ | ○ | ○ | ○ | ○ | ○ | ○ | ○ | ○ | ○ |
| Art Nouveau *) | ● | ● | -- | -- | -- | -- | -- | -- | -- | -- | -- | -- | -- | -- | -- | -- | -- | -- | -- | -- | -- | -- | -- | -- | -- | -- | -- | -- | -- | -- | -- | -- | -- | -- | -- | -- |
| Royal 2) *) | ● | ● | ○ | -- | ○ | ○ | ○ | ○ | ○ | ○ | ○ | ○ | ○ | ○ | ○ | ○ | ○ | ○ | ○ | ○ | ○ | ○ | ○ | ○ | ○ | ○ | ○ | ○ | ○ | ○ | ○ | ○ | ○ | ○ | ○ | ○ |
| Royal Miroir 3) *) | ● | ● | ● | -- | ○ | ○ | ○ | ○ | ○ | ○ | ○ | ○ | ○ | ○ | ○ | ○ | ○ | ○ | ○ | ○ | ○ | ○ | ○ | ○ | ○ | ○ | ○ | ○ | ○ | ○ | ○ | ○ | ○ | ○ | ○ | ○ |
| Bizo Miroir 4) | ● | ● | -- | -- | -- | -- | -- | -- | -- | -- | -- | -- | -- | -- | -- | -- | -- | -- | -- | -- | -- | -- | -- | -- | -- | -- | -- | -- | -- | -- | -- | -- | -- | -- | -- | -- |
| Plissé *) | ● | ● | -- | -- | -- | -- | -- | -- | -- | -- | -- | -- | -- | -- | -- | -- | -- | -- | -- | -- | -- | -- | -- | -- | -- | -- | -- | -- | -- | -- | -- | -- | -- | -- | -- | |
| Zen | ● | ● | -- | -- | -- | -- | -- | -- | -- | -- | -- | -- | -- | -- | -- | -- | -- | -- | -- | -- | -- | -- | -- | -- | -- | -- | -- | -- | -- | -- | -- | -- | -- | -- | -- | |
| Olycal Pièce Unique | | | | | | | | | | | | | | | | | | | | | | | | | | | | | | | | | | | | |
| | -- | -- | -- | -- | -- | -- | -- | -- | -- | -- | -- | -- | -- | -- | -- | -- | -- | -- | -- | -- | -- | -- | -- | -- | -- | -- | -- | -- | -- | -- | -- | -- | -- | -- | -- | ● |

- empfohlene Oberflächen/Farbtöne
- auf Wunsch auch lieferbare Oberflächen/Farbtöne
- nicht lieferbare Farbtöne/Oberflächen
- *) Abbildung des Heizkörper-Modells siehe Lookbook, Collection Cinier
- 1) Bi-Color, Sculptur andersfarbig aus Farbpalette auf Wunsch
- 2) Rahmen Olycalweiß, Innenfläche gemäß „Empfohlenen Oberflächen/Farbtöne“
- 3) Spiegel in Farbtönen Bronze oder Silber lieferbar
- 4) serienmäßig mit silberfarbenem Spiegel

Naturraue Steinoberfläche in Einzelfertigung vom Künstler handpatiniert. Die abgebildeten Farbtöne sind aus drucktechnischen Gründen nicht farbverbindlich. Zur genauen Farbbestimmung fordern Sie bitte eine Farbmusterkachel an.

Die gezeigten Arte-Bad- und -Raumwärmer-Abbildungen sind mit Licht und Schatten in Szene gesetzt. Die Heizkörper (Grundkörper) der Collectionen Sèche Serviettes und Contemporaine sind einfarbig.